



Gemeinde Nordheim

-Ideenwettbewerb-



Schmetterlingsgrab
und
Gemeinschaftsgrab

-Maßnahmen-





Baumhain

-Maßnahmen-





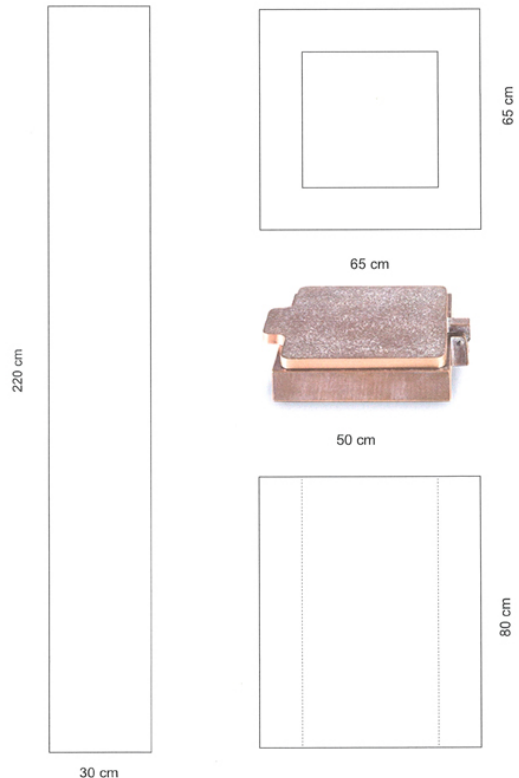
Teilnehmer 1 -Schmetterlingsgrab-

Aufstellungsplan von Kaverne und Stelen



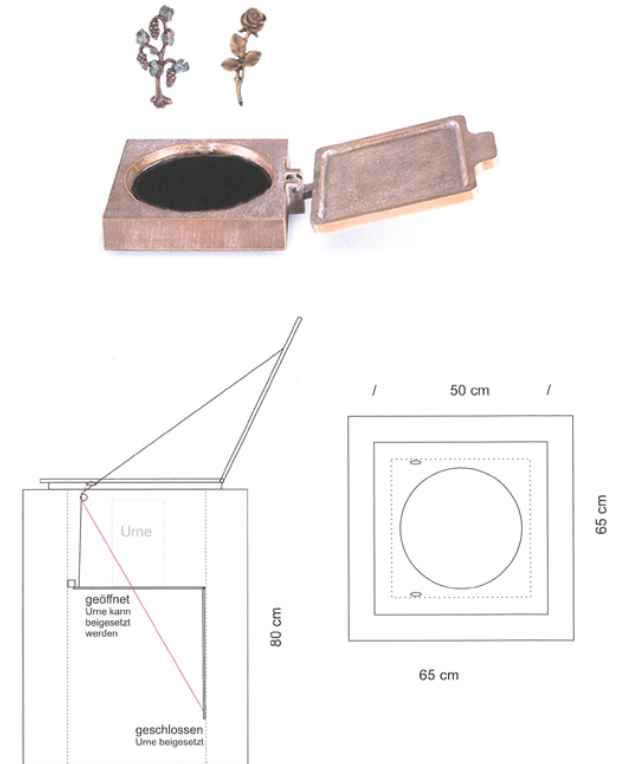
Gemeinschaftsgrabstele Kaverne Nordheim

Stele 30 cm x 30 cm x 220 cm, aus grünem Anröchter Dolomit, Oberfläche geflammt und gelbem Udfelfanger Sandstein, fein gestockt, - 4 Stück
 Kaverne 65 cm x 65 cm x 80 cm, aus grünem Anröchter Dolomit, geflammt
 innen hohl 40 cm x 40 cm
 Deckel aus Bronze 50 cm x 50 cm x 3 cm Gewicht zum Anheben ca 10 kg



Kaverne mit Bronzedeckel

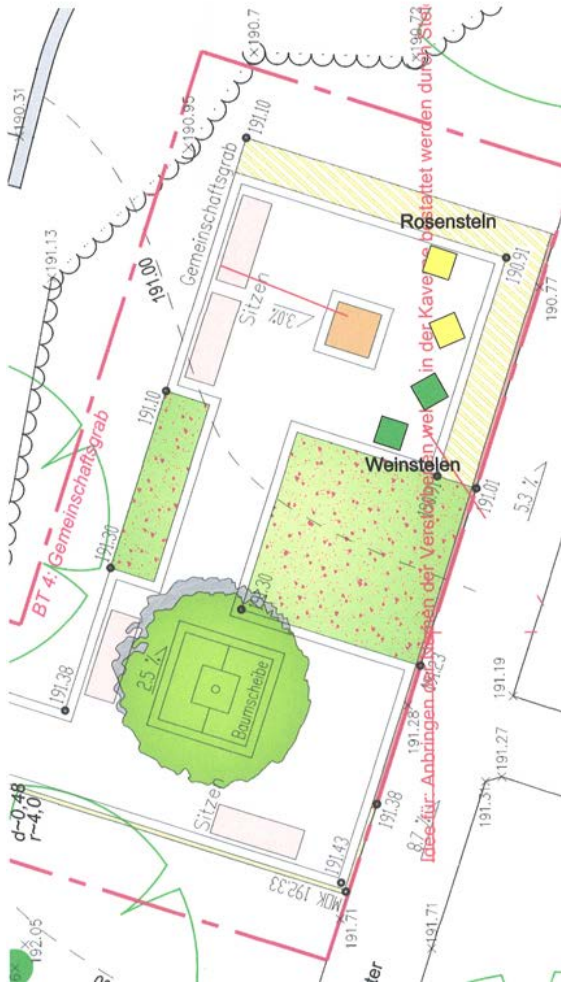
Deckel 50 cm x 50 cm x 5 mm, 10 kg, Befestigung von Stahlseil mit zwei Scharnieren. Optional kann ein Schloss angebracht werden. eventuell auf der Innenseite des Deckels kann ein Rebstock und oder eine Rose sein. Die Kaverne ist aus Anröchter Dolomit, ein grüner Kalksandstein. Ist der Deckel geöffnet kann die Urne auf einer Edelstahlplatte beigesetzt werden. Während der Abschiedszeremonie ist die Urne sichtbar in der Kaverne. Wird der Deckel geschlossen, ist die Urne beigesetzt und in der Kammer verschwunden.



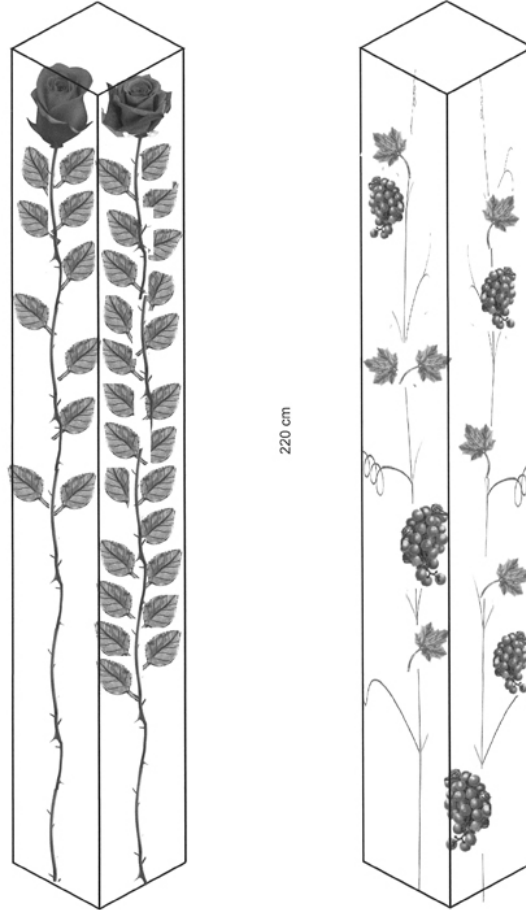
Teilnehmer 1 -Gemeinschaftsgrab-



Aufstellungsplan von Kaverne und Stelen

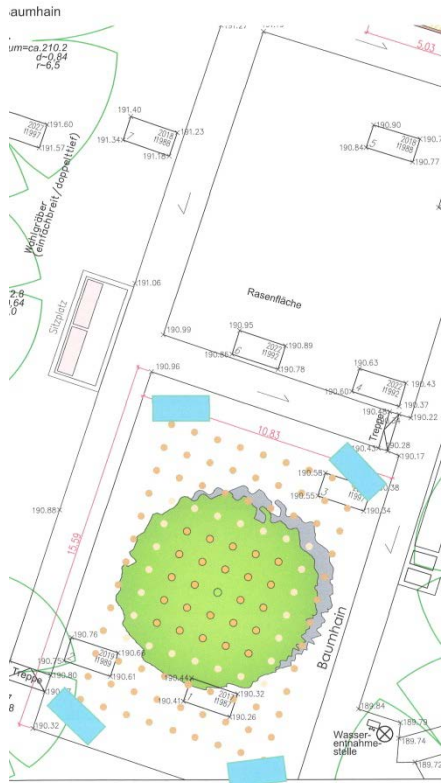


Rosenstele aus gelbem Udelfanger Sandstein, fein gestockt, Rosenrelief eingehauen, Weinstele aus grünem Anröchter Dolomit, geflammt, Weinstockrelief eingehauen
Bis zu 50 beschriftete Bronzeblätter pro Stele werden durch die Gemeinde montiert.
Rückseite mit oder ohne Ornament



Teilnehmer 1 -Gemeinschaftsgrab-





Baumhain Platte Nordheim

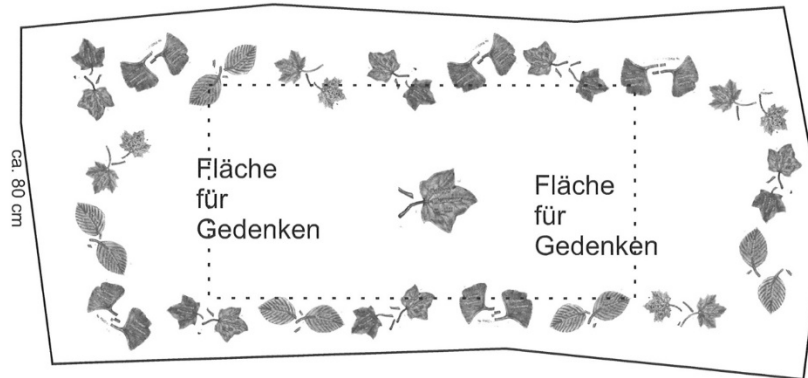
Platten aus grünem Anröchter Dolomit, formwild gesprengt oder natürliche Blockform. Oberfläche 4 cm gespannt und gebürstet, unten gesägt. Das Material ist durch seine Farbe, welche sich mit der Zeit von dunkel zu gelbgrün verändert, sehr pflegearm. Schmutz und Algen fallen nicht auf.

4 Stück mit je Platz für 40 Namensblätter mit einem großen Blatt für den Titel:

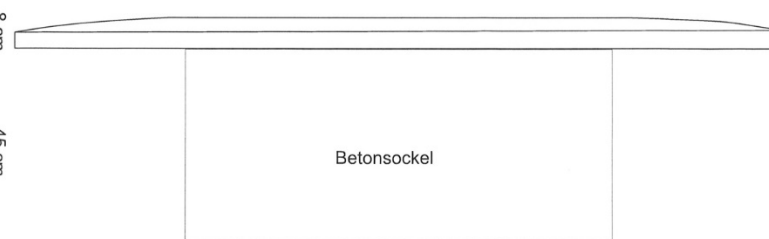
Ahorn-, Buchen-, Eichen- und Ginkgo Hain.

Damit kann der Verstorbene leichter zugeordnet und gefunden werden.

Die Blätter können auf jeder Platte gemischt werden. Dazu gibt es auch noch Efeu.

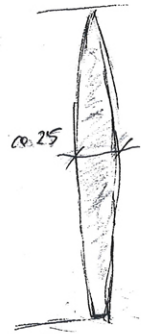
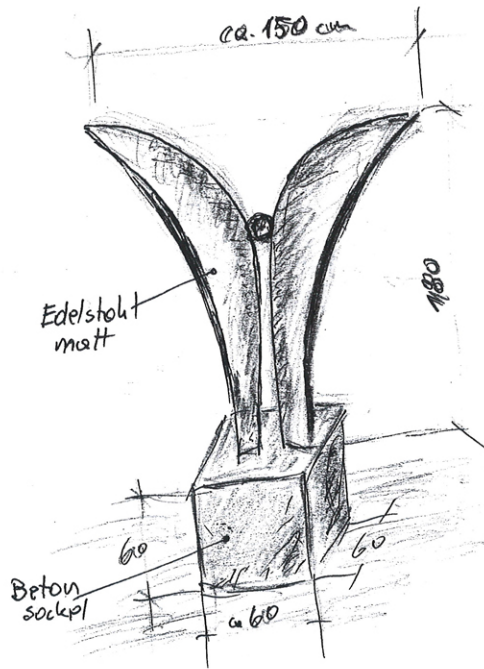


8 cm
4 cm Spannung
45 cm



Teilnehmer 1 -Baumhain-



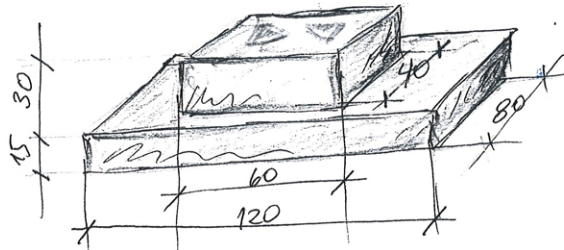


Sockel (evtl. 70 x 70 x 70)
auch in Naturstein
(Sandstein, Muschelkalk
möglich.)

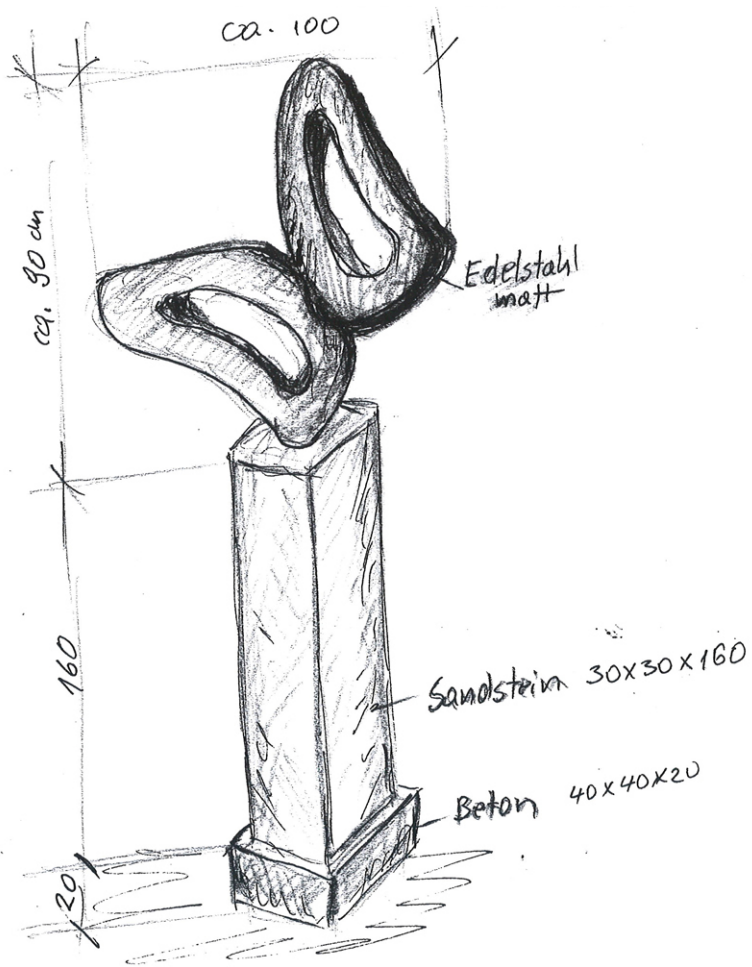
Beschreibung:

Engel - Schmetterling - Lichtwesen

2. Möglichkeit
Sockel



Teilnehmer 2 -Schmetterlingsgrab-



Beschreibung:

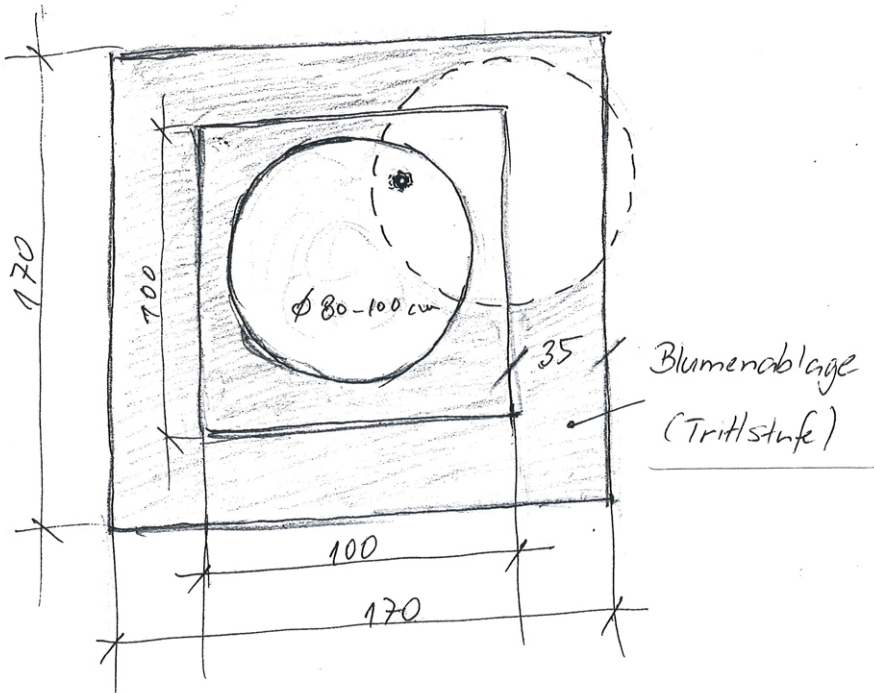
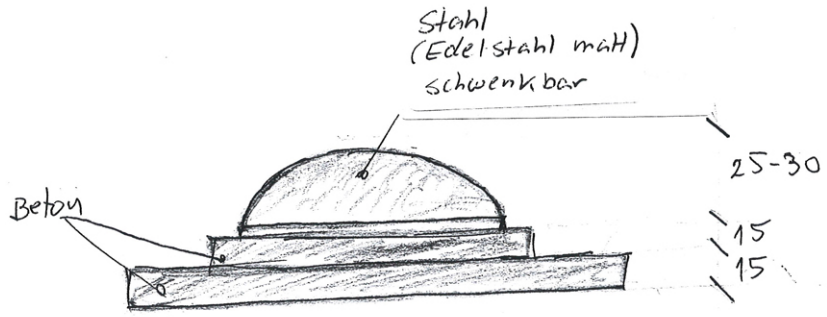
Licht – Luft – Flüchtigkeit – Leichtigkeit

Schmetterling erschließ sich nicht sofort –
nur kurz die Erde berührt.



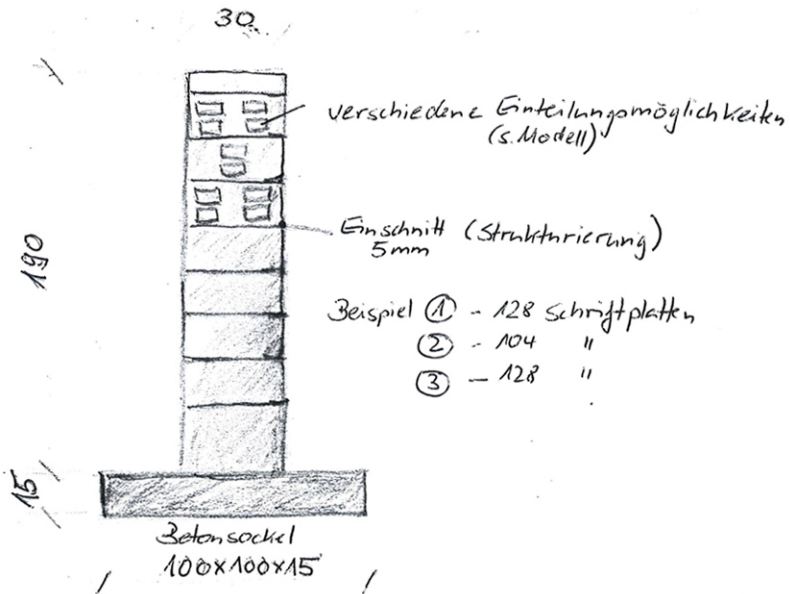
Teilnehmer 2 -Schmetterlingsgrab-



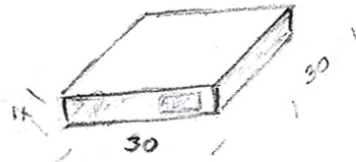
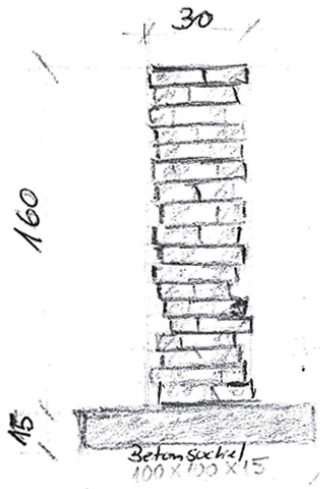


Teilnehmer 2 -Gemeinschaftsgrab-





Teilnehmer 2 -Gemeinschaftsgrab-

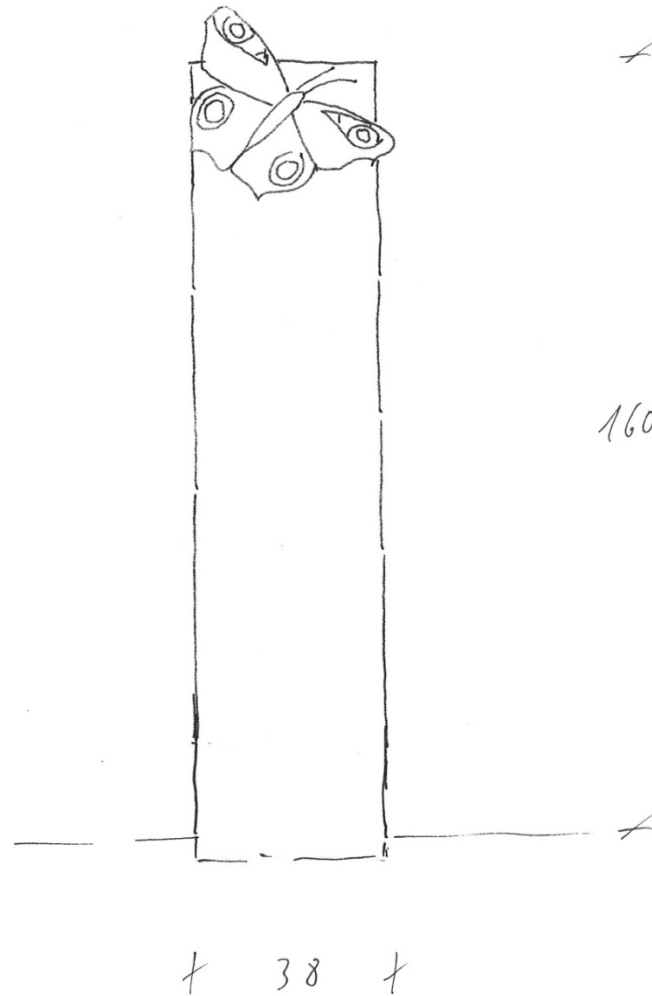


Platz für 84 Schriftplatten
(Grösse: 5 x 10 cm)



Teilnehmer 2 -Baumhain-

Schmetterlingsstele

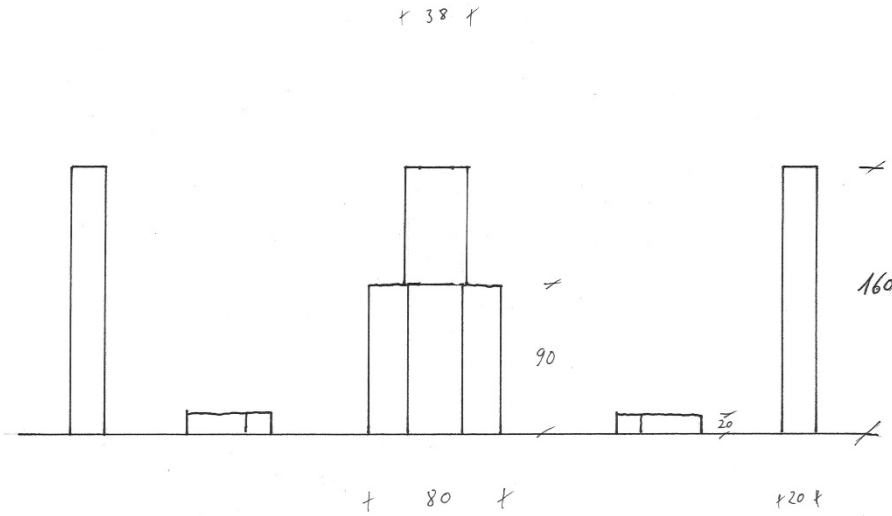


Schmetterling aus Edelstahl gestrahlt,
ca. 40x40 cm
an Stele befestigt

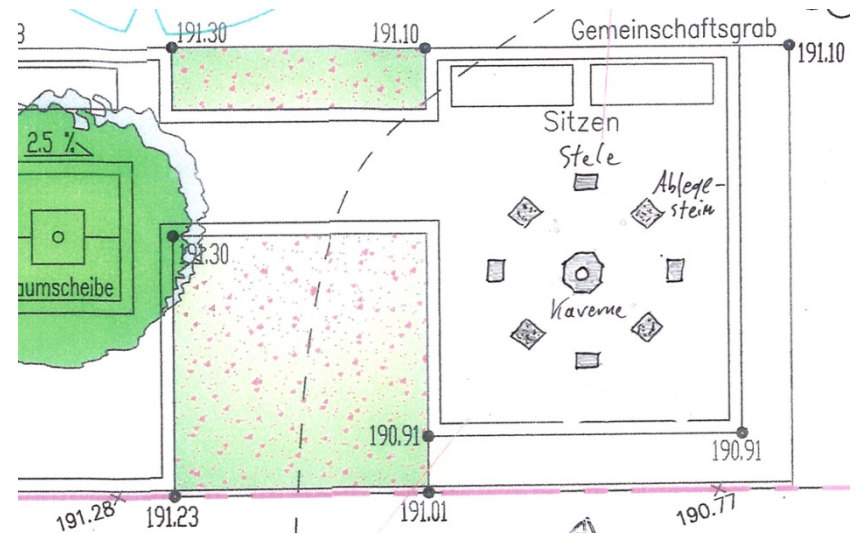
Teilnehmer 3 -Schmetterlingsgrab-



Ansicht Kavernenfeld



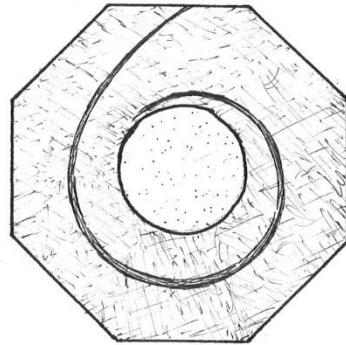
Kaverne,
4 Ablegesteine für Blumen und 4 Namensstelen



Teilnehmer 3 -Gemeinschaftsgrab-



Kavernenstein



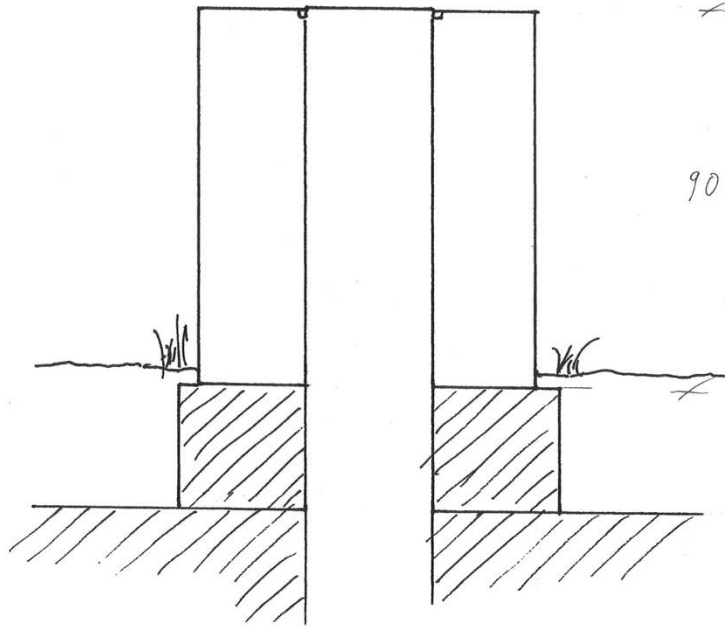
x

80

x

x

90

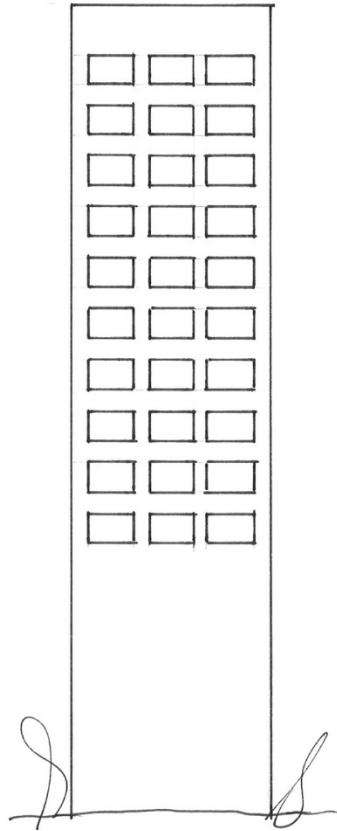


Stein aus Mooser Muschalkalk geschliffen,
Oben gespitzt mit Lebenslinie vertieft gehauen.
Deckel auf Edelstahl gestrahlt, abschließbar.

Teilnehmer 3 -Gemeinschaftsgrab-



Namensstele



Beispiel
30 Namen
pro Stele

TAFELN | Schrift/Motiv erhaben/vertieft (1,4 mm) – Gestaltungsbeispiele

Bronze, Format 190x190-mm

Gestaltungsbeispiel 10



Nr. 31060 – Patina »Braun«

Gestaltungsbeispiel 11



Nr. 31060 – Patina »Braun«

Gestaltungsbeispiel 12



Nr. 31060 – Patina »Braun«
Sonderanfertigung: Handschrift nach Kundenvorlage,
Preis auf Anfrage

Gestaltungsbeispiel 13



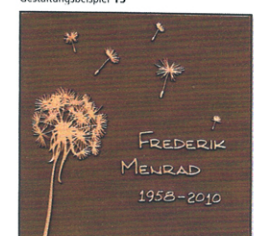
Nr. 31060 – Patina »Braun«

Gestaltungsbeispiel 14



Nr. 31060 – Patina »Braun«
Sonderanfertigung: Bücherstapel modelliert,
Preis auf Anfrage

Gestaltungsbeispiel 15



Nr. 31060 – Patina »Braun«

Gestaltungsbeispiel 16



Nr. 31060 – Patina »Braun«

Gestaltungsbeispiel 20



Nr. 31060 – Patina »Braun«

Gestaltungsbeispiel 24



Nr. 31060 – Patina »Braun«

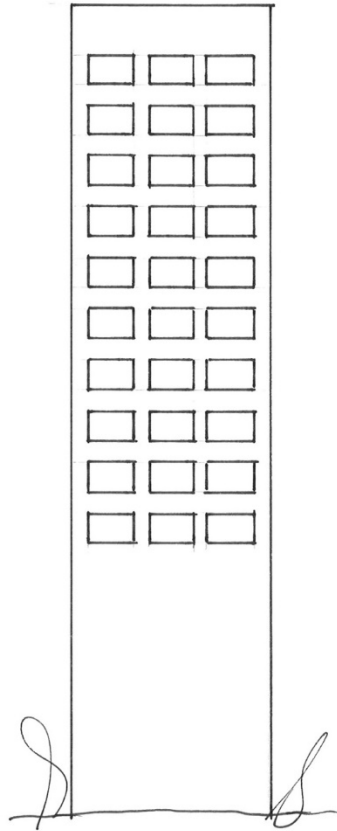
z.B. 9cm breit, 6cm hoch

pro Stck. ca. € 300.-
incl. Befestigung

Teilnehmer 3 -Gemeinschaftsgrab-



Namensstele



Beispiel
30 Namen
pro Stele

TAFELN | Schrift/Motiv erhaben/vertieft (1,4 mm) – Gestaltungsbeispiele

Bronze, Format 190x190-mm

Gestaltungsbeispiel 10



Nr. 31060 – Patina »Braun«

Gestaltungsbeispiel 11



Nr. 31060 – Patina »Braun«

Gestaltungsbeispiel 12



Nr. 31060 – Patina »Braun«
Sonderanfertigung: Handschrift nach Kundenvorlage,
Preis auf Anfrage

Gestaltungsbeispiel 13



Nr. 31060 – Patina »Braun«

Gestaltungsbeispiel 14



Nr. 31060 – Patina »Braun«
Sonderanfertigung: Bücherstapel modelliert,
Preis auf Anfrage

Gestaltungsbeispiel 15



Nr. 31060 – Patina »Braun«

Gestaltungsbeispiel 16



Nr. 31060 – Patina »Braun«

Gestaltungsbeispiel 20



Nr. 31060 – Patina »Braun«

Gestaltungsbeispiel 24



Nr. 31060 – Patina »Braun«

z.B. 9cm breit, 6cm hoch

pro Stck. ca. € 300.-
incl. Befestigung

Teilnehmer 3 -Baumhain-





-Vielen Dank für Ihre Aufmerksamkeit-

